

## « MAINTENANCE OPERATIONELLE »

PRINCIPES DE BASE DES MAINTENANCE, MAINTENANCE ADAPTEE ET RISQUES SPECIFIQUES



**Public :** Responsables d'exploitation, leurs adjoints et personnel d'exploitation.

**Objectifs général :** Connaître le principe des différents types de maintenance, de la sécurité des personnes, du matériel et des installations  
Savoir adapter les moyens aux objectifs.

### Objectifs opérationnels :

Etre capable de comprendre le fonctionnement d'une installation afin de mieux détecter les anomalies et les signaler de façon plus précise au service concerné.

Connaitre les limites des opérations simples d'entretien, lubrification, serrage

Consigner des machines pour intervenir en toute sécurité

### Programme prévisionnel :

- **La Maintenance**

Analyse et utilisation des différents types de maintenance : moyens, utilités, limites...

Quelle est et quel doit être ma contribution à la maintenance ?

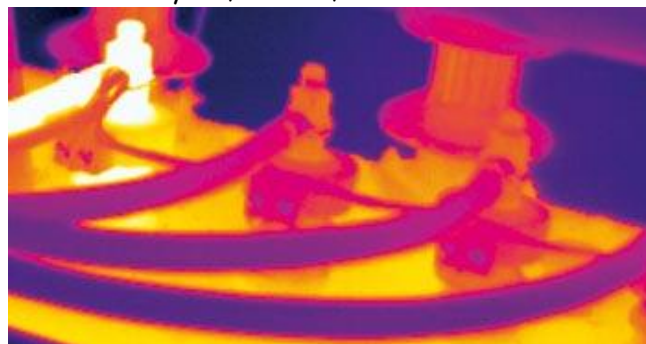
- **La sécurité des personnes, du matériel, des installations**

Rappel des réglementations, Les niveaux de Maintenance, Les Sécurités mécaniques, Les sécurités électriques

La consignation des machines

- **Conclusion**

Bilan en fin de formation (test d'évaluation des notions acquises)



### Méthode de travail :

Alternance d'apports théoriques et d'illustrations pratiques dans l'installation.

Echanges et mise en commun d'expériences.

**N.B. :** Afin d'assurer le bon déroulement de ce stage, chaque participant doit **IMPÉRATIVEMENT** venir avec sa tenue de travail et chaussures de sécurité.

**Durée :** 1 jour sur un site

**Frais pédagogiques :** Nous consulter

**Groupe :** 10 personnes maxi, avec ou sans connaissance du sujet mais ayant déjà travaillé sur l'installation.

**Intervenant :** Bernard Le Borgne